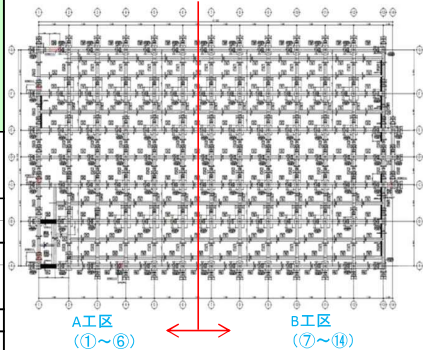
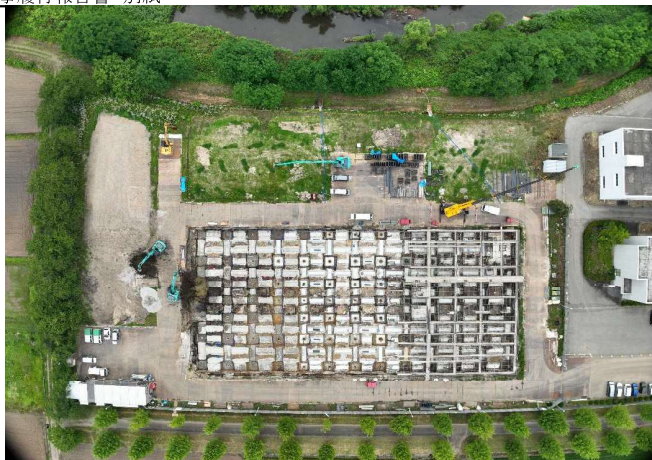


# 2024年6月度統括安全衛生管理工程表

2024年5月23日 作成

工事名称		秋田県南地区広域汚泥資源化事業						今月の安全目標		事業所特記事項		現場代理人		監理技術者		主任技術者		主任技術者																								
工期	契約工期	令和5年1月13日	～	令和7年3月31日	5月累計予定出来高	3.1%	6月予定出来高	18.9%	・重機接触災害の防止 ・墜落、転落災害の防止 ・飛来、落下災害の防止 ・電動工具類による災害の防止	現場所長 大島	現場主任 大島	現場主任 大島	現場主任 川崎	現場主任 大島	現場主任 大島	現場主任 大島	現場主任 大島	現場主任 大島	現場主任 大島																							
	実際工期	令和6年3月25日	～	令和7年3月31日	5月累計実際出来高	18.5%	6月累計予定出来高	37.4%																																		
請負区分		JV																																								
工種 (主要工種)	月		5月							6月							備考																									
	日	曜日	24	25	26	27	28	29	30	31	1	2	3	4	5	6			7	8	9	10	11	12	13	14	15	16	17	18	19	20	21	22	23	24	25	26	27	28	29	30
仮設工事																																										
汚泥資源化棟 地業工事																																										
土工事																																										
鉄筋工事																																										
型枠工事																																										
コンクリート工事																																										
鉄骨工事																																										
生物脱臭棟																																										
事務所棟																																										
正門付近・既設棟																																										
行事予定	安全衛生協議会	現場休業日																																								
使用機械等予定		BH0.45.0.7 10tDT	BH0.45.0.7 10tDT				BH0.45.0.7 10tDT				BH0.45.0.7 10tDT ポンプ車				BH0.45.0.7 10tDT クレーン																											
安全当番	元請協会社	渡邊 ムトウ	川崎 ムトウ				富樫 ムトウ				大島 ムトウ				野本 ムトウ																											
特定された危険又は有害要因		重機相互の接触 重機と作業員との接触 根伐り底への転落	重機相互の接触 重機と作業員との接触 根伐り底への転落				重機相互の接触 重機と作業員との接触 根伐り底への転落				重機相互の接触 重機と作業員との接触 根伐り底への転落				重機相互の接触 吊荷が落下する 根伐り底への転落																											
週間目標及び防止対策実施事項		重機災害の防止 作業前のKYKの実施 有資格者に依る作業の徹底 周囲安全確認の徹底	重機災害の防止 作業前のKYKの実施 有資格者に依る作業の徹底 周囲安全確認の徹底				重機災害の防止 作業前のKYKの実施 有資格者に依る作業の徹底 周囲安全確認の徹底				重機災害の防止 作業前のKYKの実施 有資格者に依る作業の徹底 周囲安全確認の徹底				重機災害の防止 作業前のKYKの実施 有資格者に依る作業の徹底 周囲安全確認の徹底																											





工種	
撮影年月日	6月末
撮影位置	
内容	ドローン全景



工種	
撮影年月日	6月末
撮影位置	
内容	ドローン全景



工種	
撮影年月日	6月末
撮影位置	
内容	ドローン全景